

# Anleitung Endloskarte von Daniela Hödl

[www.diewunderweltauspapier.com](http://www.diewunderweltauspapier.com)

## Benötigtes Material:

- 4 x Farbkarton mit den Maßen 3" x 6" Inch (es wird in der Maßangabe Inch gefalzt)
- 8 x weißen Farbkarton oder Designerpapier mit den Maßen 7 x 7 cm
- 24 x Designerpapier mit den Maßen 3,5 x 3,5 cm
- Leicht haftender Klebestreifen (z.B. Scotch mit dem blauen Mittelteil)

## Praktische Arbeitshilfen :

Papierschneider  
Simply Score Falzbrett  
Falzbein  
Tombow Flüssigkleber  
div. Stempelkissen und Marker  
div. Stempelsets mit Acrylblöcken  
Stempelreinigungskissen mit Reiniger

## Anleitung:

alle Farbkartone bzw. Designerpapiere zuschneiden



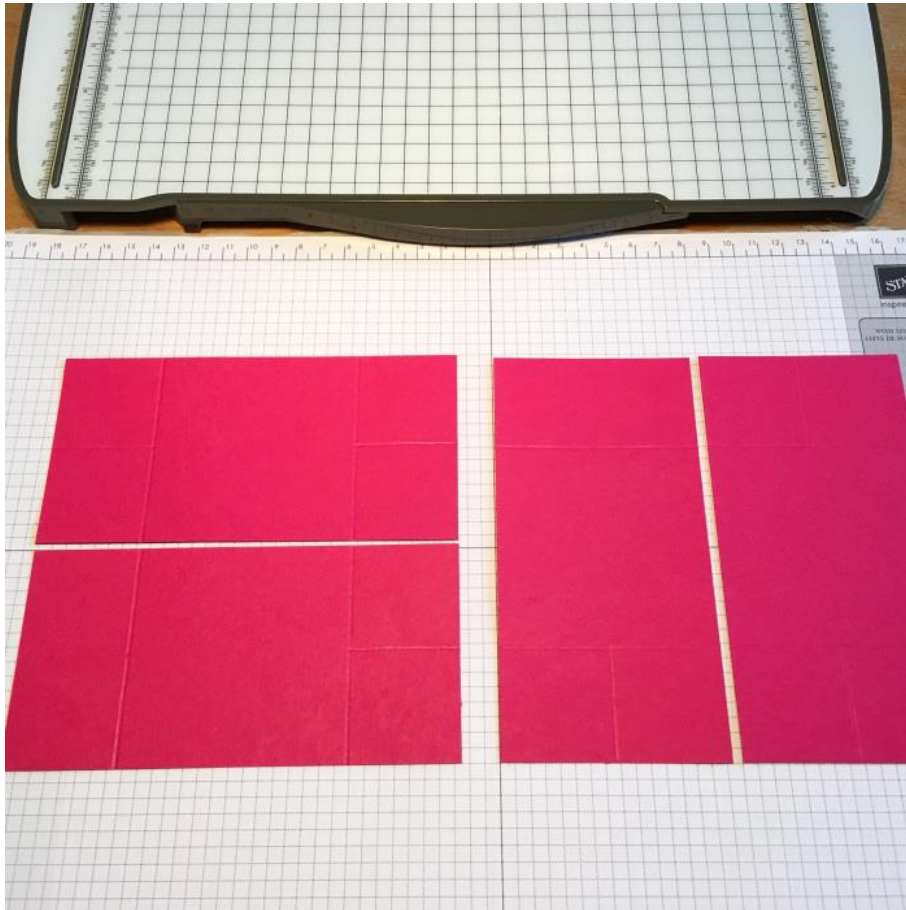
die 4 Farbkartone an der langen Seite bei 1 1/2" und 4 1/2" falzen (alle gleich)



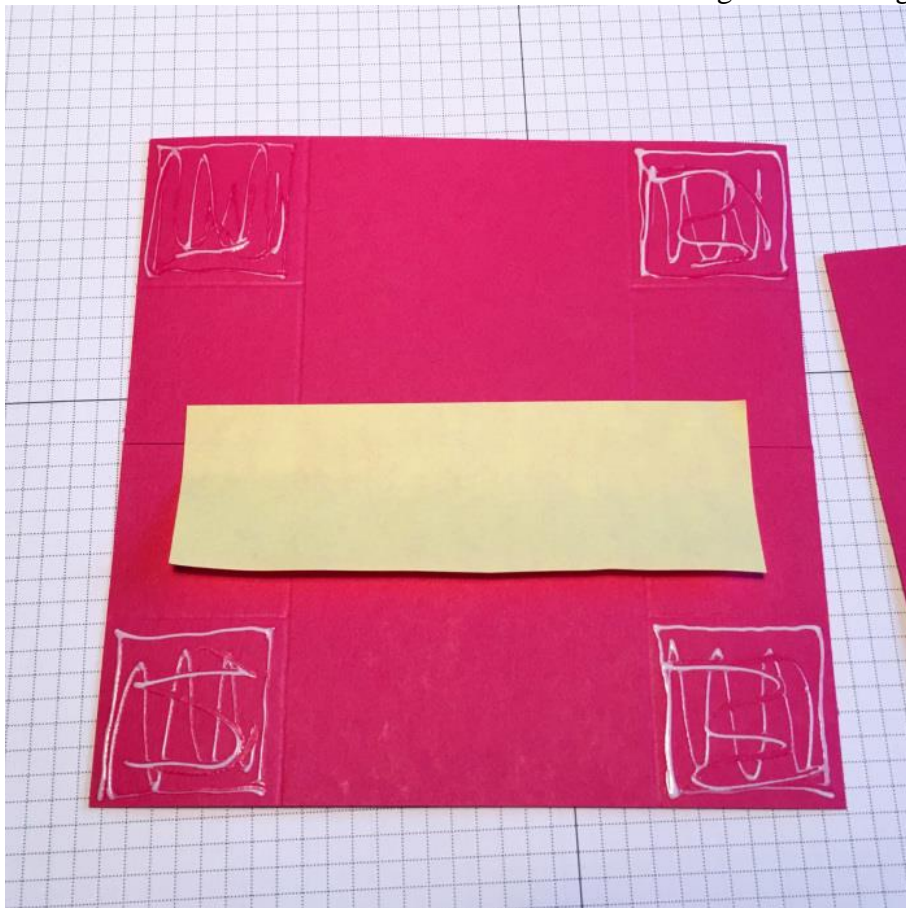
an der kurzen Seite oben und unten bei 1 1/2" bis zur bereits vorhandenen Falzlinie falzen



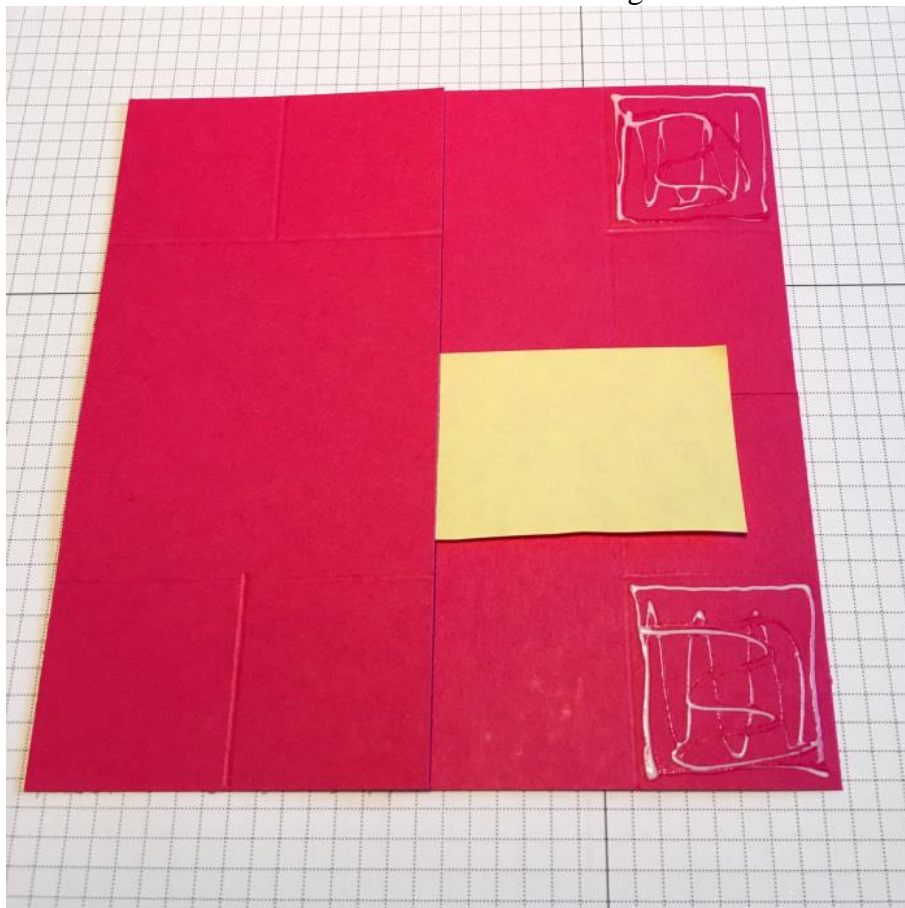
jetzt 2 Teile horizontal nebeneinander legen und 2 Teile vertikal



danach die 2 horizontalen Teile mit einem Klebestreifen (Scotch blau KEIN POST IT) miteinander fixieren und in die 4 kleinen Eckfelder Flüssigkleber auftragen

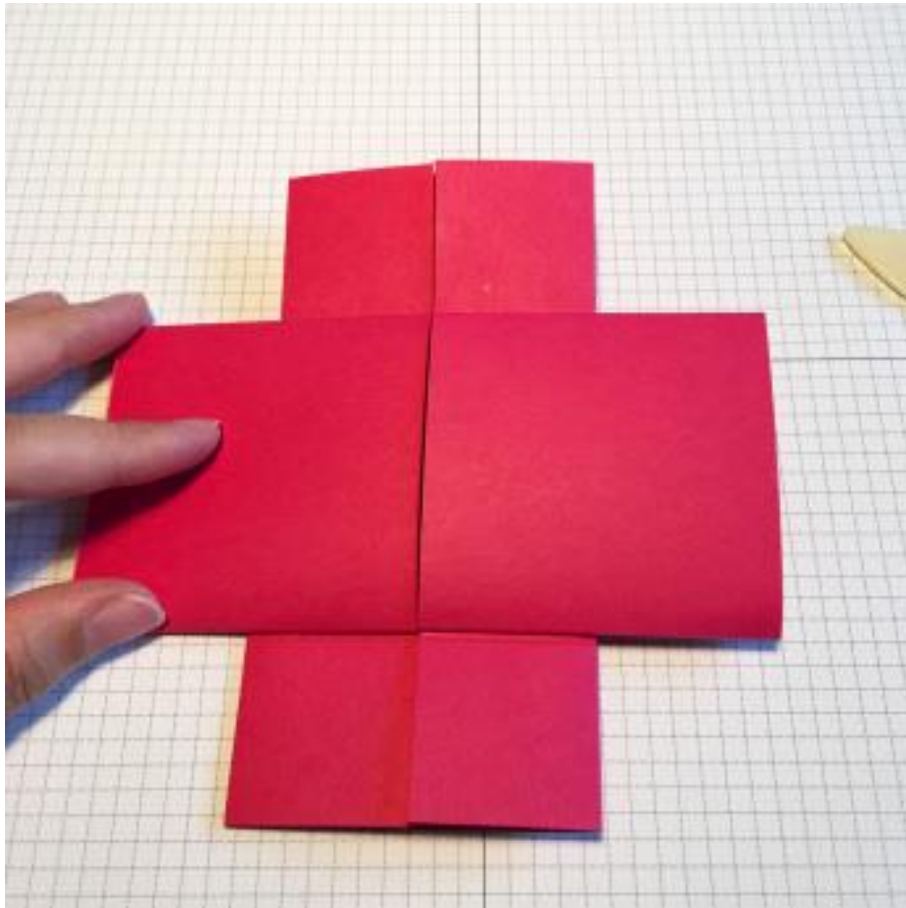


die 2 weiteren Teile vertikal auf die horizontal liegenden Teile aufkleben



nun nur noch die Karte falten und die Linien mit dem Falzbein fest nachdrücken





Jetzt ist die Grundkarte fertig und kann nach Lust und Laune verziert werden 😊.

Viel Spaß dabei und gutes Gelingen!

Daniela Hödl

**Diese Anleitung finden Sie auch in „bewegte Bildern“ auf meinem YouTube Kanal:**

**Daniela Hödl – Die Wunderwelt aus Papier unter „Anleitung Endloskarte“**