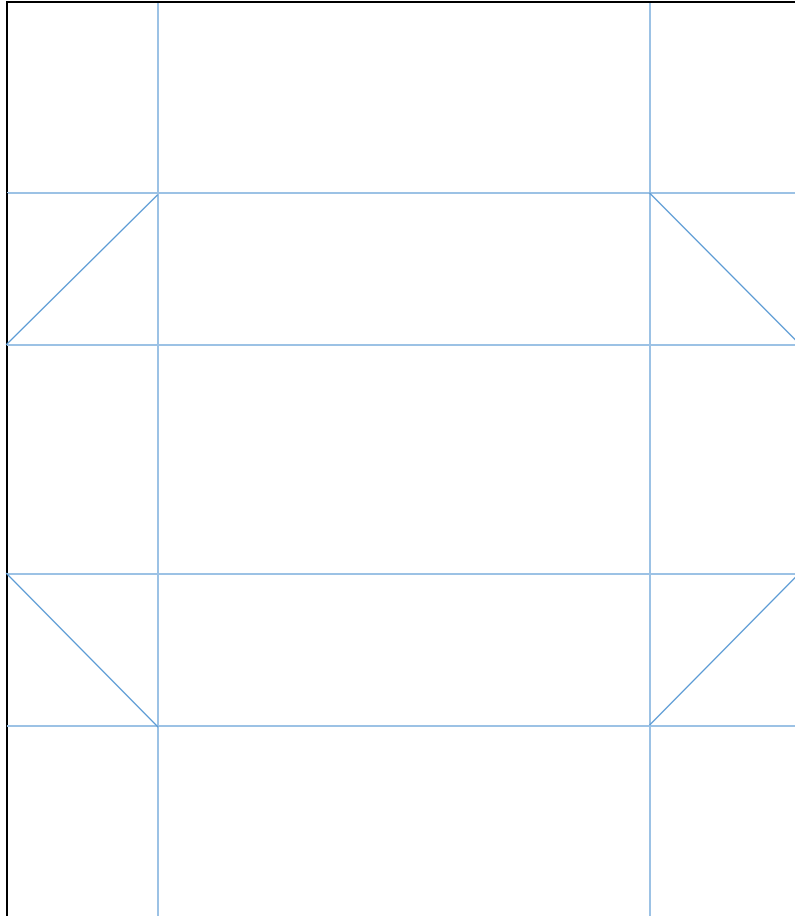


# PDF Anleitung – selbstschließende Box

von Daniela Hödl [www.diewunderweltauspapier.com](http://www.diewunderweltauspapier.com)



Farbkartonmaß für die Verpackung: 12 x 10,5 cm

Falzen bei:

Auf der langen Seite (12 cm) bei: 2,5 + 4,5 + 7,5 + 9,5 cm

Auf der kurzen Seite ( 10,5 cm) jeweils von Außen nach Innen bei 2 cm

Plus die Diagonallinien siehe Skizze oben

**Blaue Linien = Falzlinien**

DSP für die Banderole: 6 x 10,5 cm

Falzen bei:

Auf der langen Seite (10,5 cm) bei: 3 + 5 + 7,6 + 9,6 cm